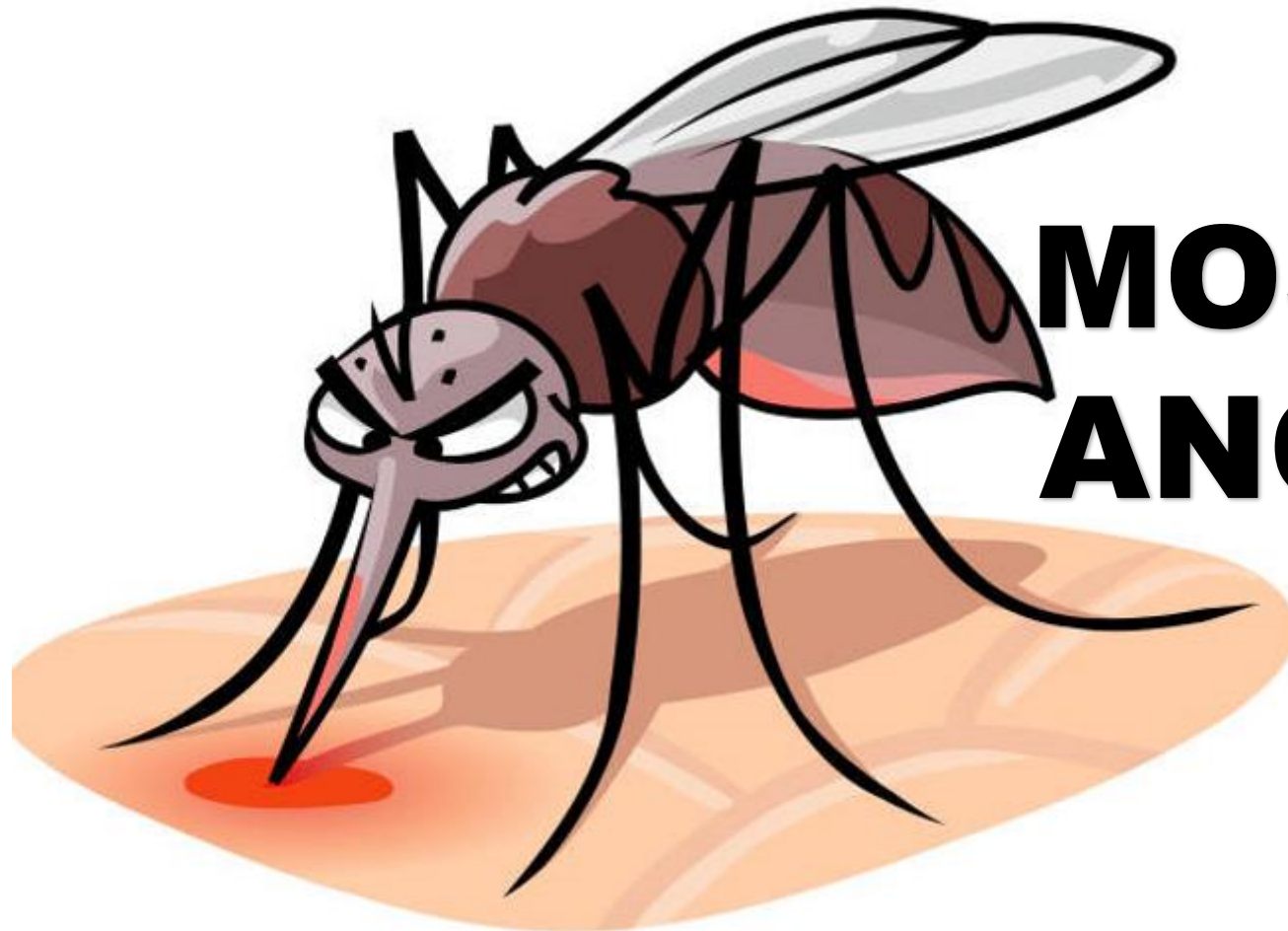


GACETA ANIMAL



MOSQUITO ANOFELES

CLASES CON
ALICIA

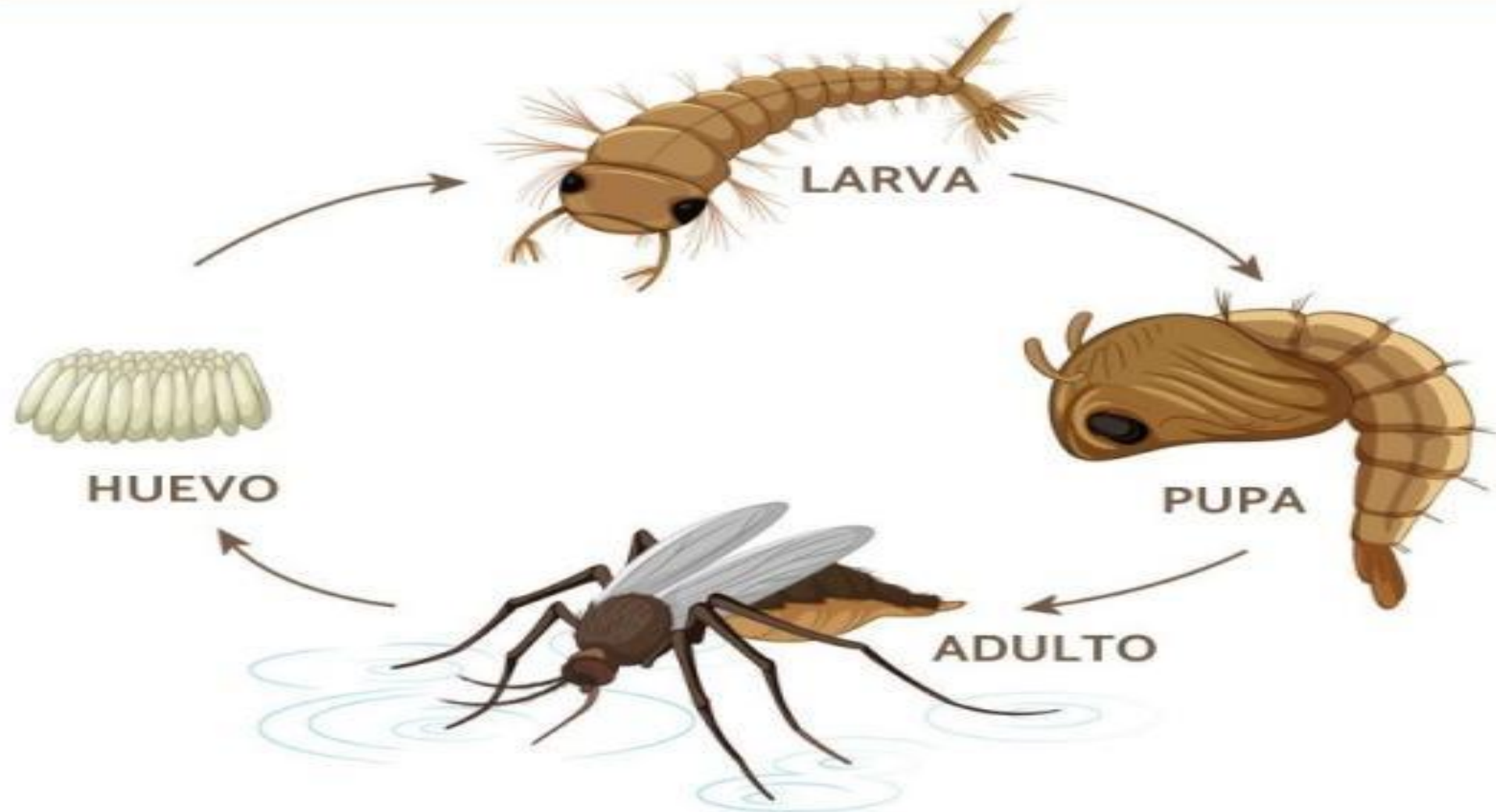
DIVISION AFRICANA CENTRO OCCIDENTAL







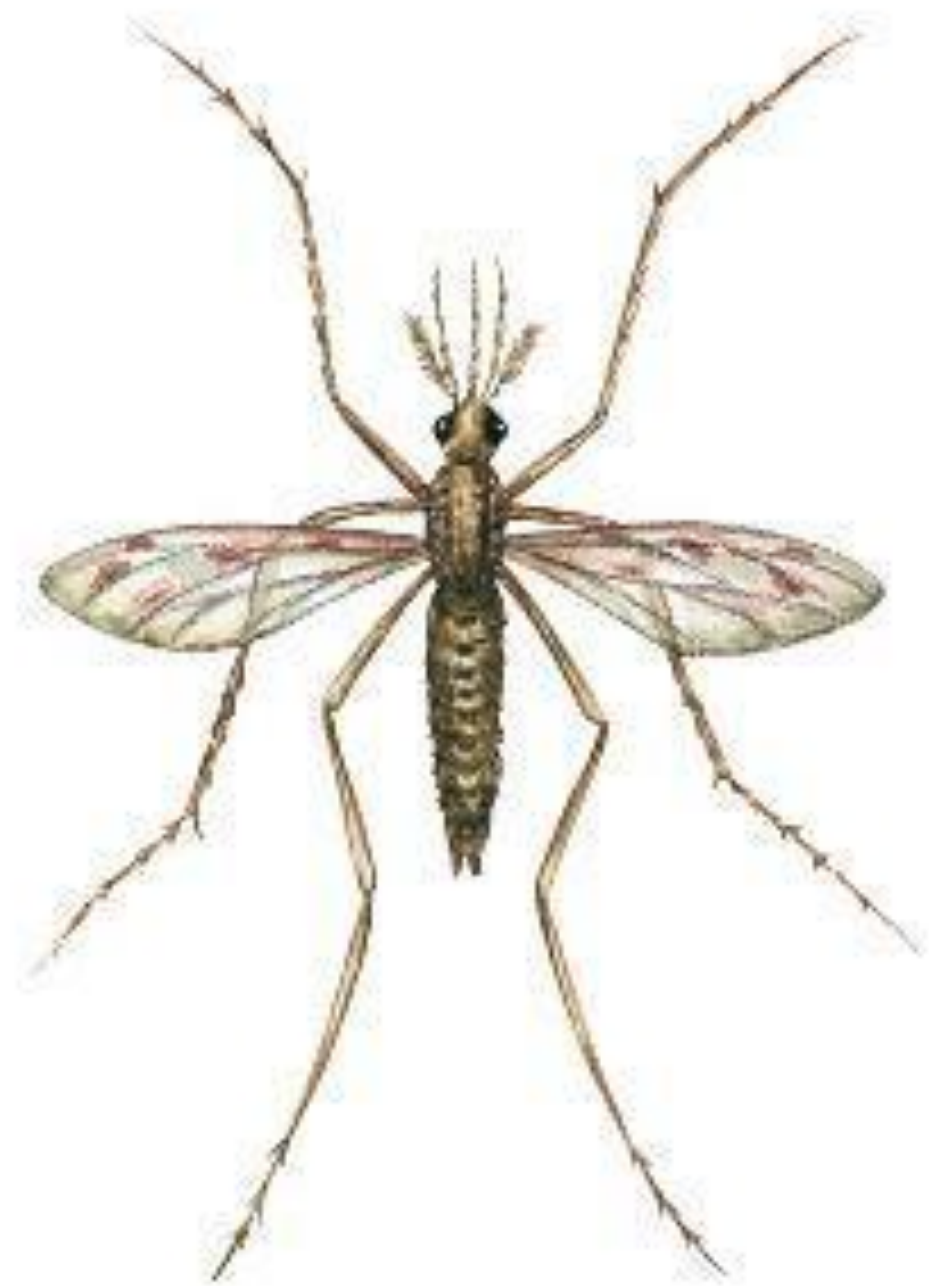
CICLO DE VIDA DE LOS MOSQUITOS













Materiales para imprimir:

Clases con Alicia Misionero

<https://t.me/+HjmTkgDg1sQ3N>

PAGINA WEB:

<http://clasesconalicia.com/index.html>

😊 SUSCRIBETE A MI

CANAL: 👉 https://www.youtube.com/channel/UCk_o... 👉 😊 Y ACTIVA LA

CAMPANITA DE LAS NOTIFICACIONES 🔔

ASÍ NO TE PERDERÁS MIS VÍDEOS!! 😊

El Anopheles es un tipo de mosquito con una amplia presencia geográfica (África, América, Asia, Europa y Oceanía). De las 515 especies de Anopheles que se conocen, 70 pueden transmitir los parásitos del género Plasmodium que causan la malaria en humanos

Ciclo de vida del mosquito Anopheles

Hay **cuatro estadios** en el ciclo de vida del mosquito: huevo, larva, pupa y adulto

Huevo

Transcurre en medio acuático (charcos, ríos, lagos...). El tiempo hasta la eclosión está directamente [relacionado con la temperatura](#). En zonas templadas pueden tardar en eclosionar hasta 2 semanas. Sin embargo, en climas cálidos (más de 30°C) los huevos pasan al estado de larva en 2 o 3 días

Larva

Al igual que ocurría con el huevo, el desarrollo de la larva depende de la temperatura y se produce en el agua. Una de las características de las larvas del Anopheles es que no posee sifón respiratorio, por lo que debe colocarse en la superficie del agua para respirar.

Pupa

Durante esta fase tiene lugar la gran transformación, la pupa pasa de vivir en el agua a emerger y vivir en la superficie como mosquito adulto. Esta etapa dura entre 2 y 5 días.

Mosquito adulto

Es aquí cuando aparece el mosquito tal y como lo conocemos. Su cuerpo queda bien diferenciado en cabeza (alimentación), tórax (movimiento) y abdomen (digestión y desarrollo de los huevos) y a los pocos días de su metamorfosis comienza a reproducirse.

¿Por qué solo pican las hembras?

La respuesta es sencilla: para la producción de huevos. Mientras que los machos se alimentan de néctar y otras fuentes de azúcar, las hembras necesitan la sangre por su alto contenido en proteínas para el desarrollo de la ovogénesis.

¿Qué hábitos tiene el mosquito Anopheles?

Estos mosquitos tienen hábitos crepusculares. Es decir, suelen picar entre el atardecer y el anochecer. Además, lo hacen tanto en exterior como en interior.

Conocer al enemigo es de vital importancia para protegerse de él. Vamos a ver algunas recomendaciones para [evitar la picadura](#) y el riesgo de malaria son:

Evitar zonas como pantanos, lagos o charcos. Las **zonas acuáticas** son criaderos de mosquitos y por lo tanto seremos más susceptibles a la picadura si nos acercamos a ellas.

Cerrar las ventanas durante la tarde y la noche y dormir con [mosquiteras](#). Dado que el mosquito Anopheles tiene hábitos crepusculares es recomendable extremar las precauciones durante las últimas horas del día.

Vestir **ropa larga** y [utilizar repelentes en las zonas expuestas](#).

A pesar de las precauciones que se puedan tomar, los [antipalúdicos son imprescindibles](#) para evitar el desarrollo de malaria.

Nosotros también tenemos un enemigo del cual debemos tener en cuenta las recomendaciones [ara protegernos: Orar cada día, estudiar la Biblia y compartir el amor de Dios con otros.